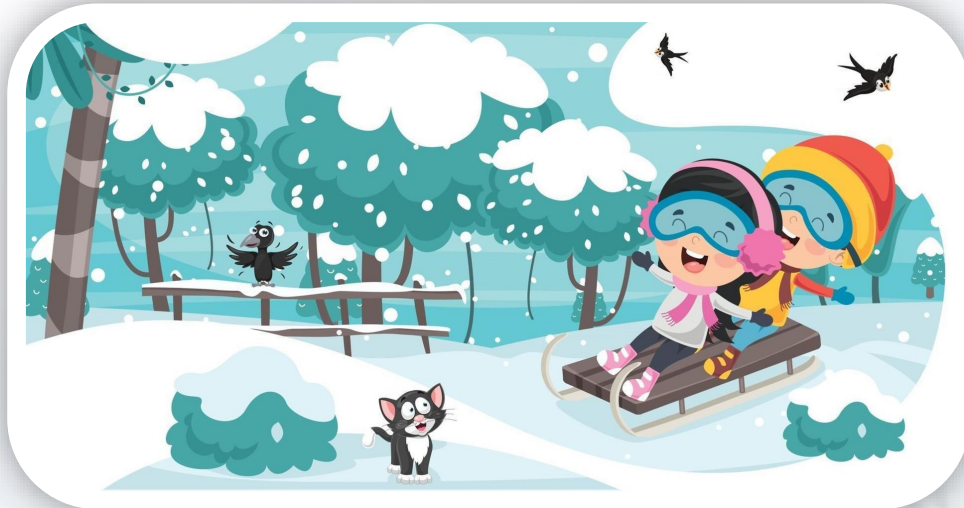


les francas

L'éducation en mouvement !

# Centre de loisirs



**Du 14 au 18 février 2022**

Accueil de 8h à 18h

Accueil dès 7h30 et jusqu'à 18h30 sur inscription uniquement

Inscription jusqu'au lundi 7 février auprès de Anne HUMBERT

Accueil des enfants dès la petite section au CM2

**Centre de loisirs « La récré » - Francas de Roulans**

**Place du souvenir français 25640 Roulans**

**Anne HUMBERT - Directrice**

Mail : [francas.roulans@gmail.com](mailto:francas.roulans@gmail.com)

Portail famille : <http://roulans.portailfrancas25.fr>

Tél : 03.81.55.59.71 ou 06.84.16.72.53

# Programme d'activités

**Fil rouge sur la semaine en lien avec la thématique**  
**« Voyage autour du monde , Hiver/Pays du nord/La neige**

Création d'une scène hivernale avec séance photo en fin de semaine.

Fabrication d'une banquise, un igloo, un pingouin, un esquimau, des skis, des stalactites, des flocons de neige, un bonhomme de neige, etc.



*Le fil rouge*



Tout au long de la semaine les enfants pourront au grés de leurs envies :

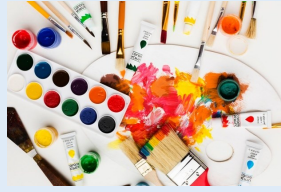
- Faires les activités proposées
- Coloriage et dessin libre, pixel art, dodocraft, etc.
- Bricolages improvisés par les enfants
- Jeux collectifs en extérieurs en fonction de la météo
- Du temps libre pour rêver, jouer...
- Lego, duplo, kapla, etc
- Temps calmes et sieste
- Une journée à la neige



## Lundi 14 février

Matin : Petit pingouin sur sa banquise

Après midi : Peinture et loto



## Mardi 15 février

Matin : Gant et bonnet + accessoires d'hiver



Après midi : Petite luge et Jeux de casino



## Journée à la neige

Luge, jeux et ballade dans la neige, chiens de traineaux.  
Départ 9h et retour 17h

Prévoir luge et affaires de neige + un sac avec un change complet + une gourde d'eau. Le pique nique et le gouter sont fournis par le centre de loisirs



## Jeudi 16 février

### Journée franc comtoise

Matin : Atelier cuisine (salade verte / pomme de terre/raclette/ gâteau de ménage)

Après midi : Escape game et atelier poinçonnage



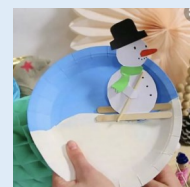
## Vendredi 17 février

Matin : Bonhomme de neige

« Séance photo givrées » avec un photographe

Après midi : Crêpes party

Visionnage des photos et ciné (film et pop corn)



## Documents à fournir

- Fiche de renseignements (pour une première inscription)
- Copie du carnet de vaccinations à jour



« Conformément à l'article L222-4 de la loi du 17 juillet 2001, nous informons les parents de leur intérêt à souscrire un contrat d'assurance pour leurs enfants couvrant les dommages corporels auxquels peuvent les exposer les activités auxquelles ils participent. »

## Tarifs et modalités d'inscriptions

- Journée avec repas de 8h à 18h
- Matinée de 8h à 12h ou après midi de 14h à 18h
- Demie journée avec repas de 8h à 14h ou de 12h à 18h



Tranche QF	Journée avec repas	Demi-journée avec repas	Demi-journée sans repas	Accueil avant 8h/ après 18h
	Forfait	Forfait	Forfait	Tarif horaire
0 à 200 CAF	6.72€	5.72€	1€	1€
0 à 200 MSA	6.52€	5.62€	0.90€	
201 à 600 CAF	8.28€	6.68€	1.60€	1.30€
201 à 600 MSA	8.08€	6.58€	1.50€	
601 à 800 CAF	10€	7.60€	2.40€	1.40€
601 à 800 MSA	9.80€	7.50€	2.30€	
801 à 1000	11.32€	8.32€	3€	1.50€
1001 à 1300	13.40€	9.60€	3.80€	1.90€
1301 à 1600	16€	11.14€	4.86€	2.30€
1601 à 2000	17.56€	12.16€	5.40€	2.70€
2001 à 3000	19.64€	13.44€	6.20€	3.10€
3001 et +	21.20€	14.40€	6.80€	3.40€

La facturation de l'accueil avant 8h/après 18h est effectuée au quart d'heure. Tout quart d'heure commencé est du.

La facturation reste inchangée suite à une absence sur le temps du repas car le prix de la garde et du repas sont indissociables.

Les aides de la CAF et de la MSA sont déjà déduites sur les QF de 0 à 800

